

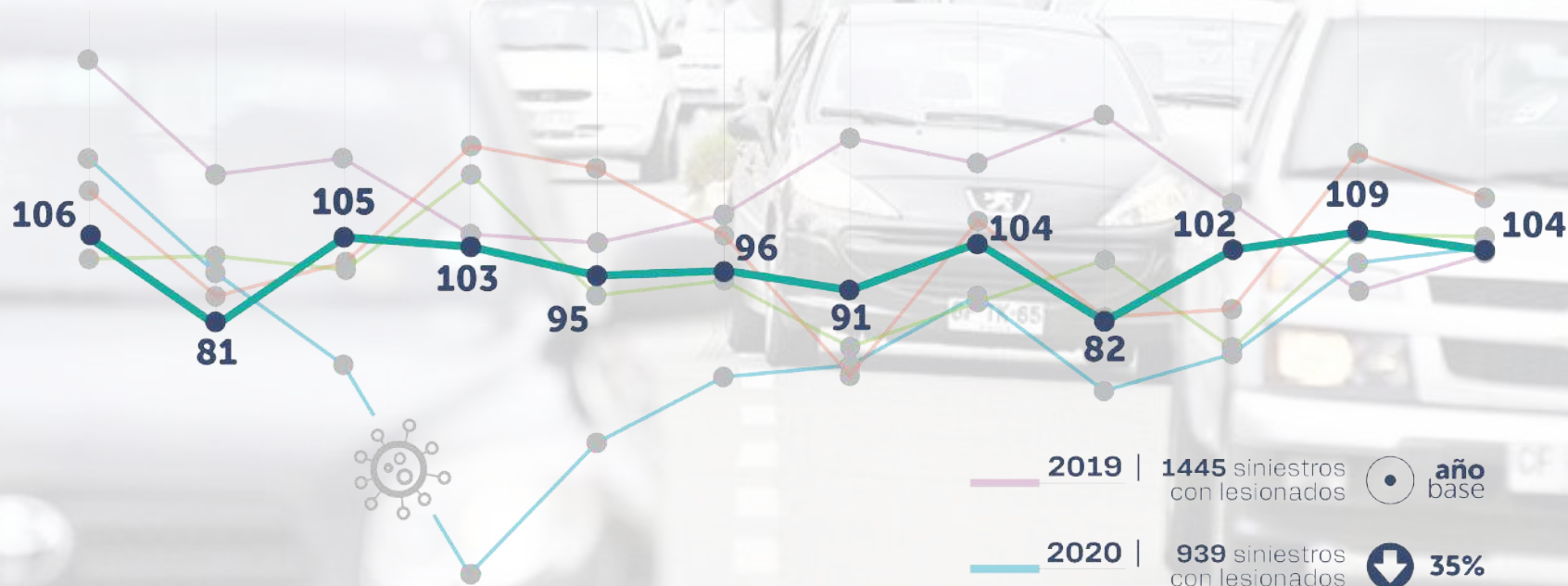
> Hacia una cultura ciclista que cuide la vida

# **La información estadística como herramienta de gestión**

OSV/MGP



ENE FEB MAR ABR MAY JUN JUL AGO SEP OCT NOV DIC

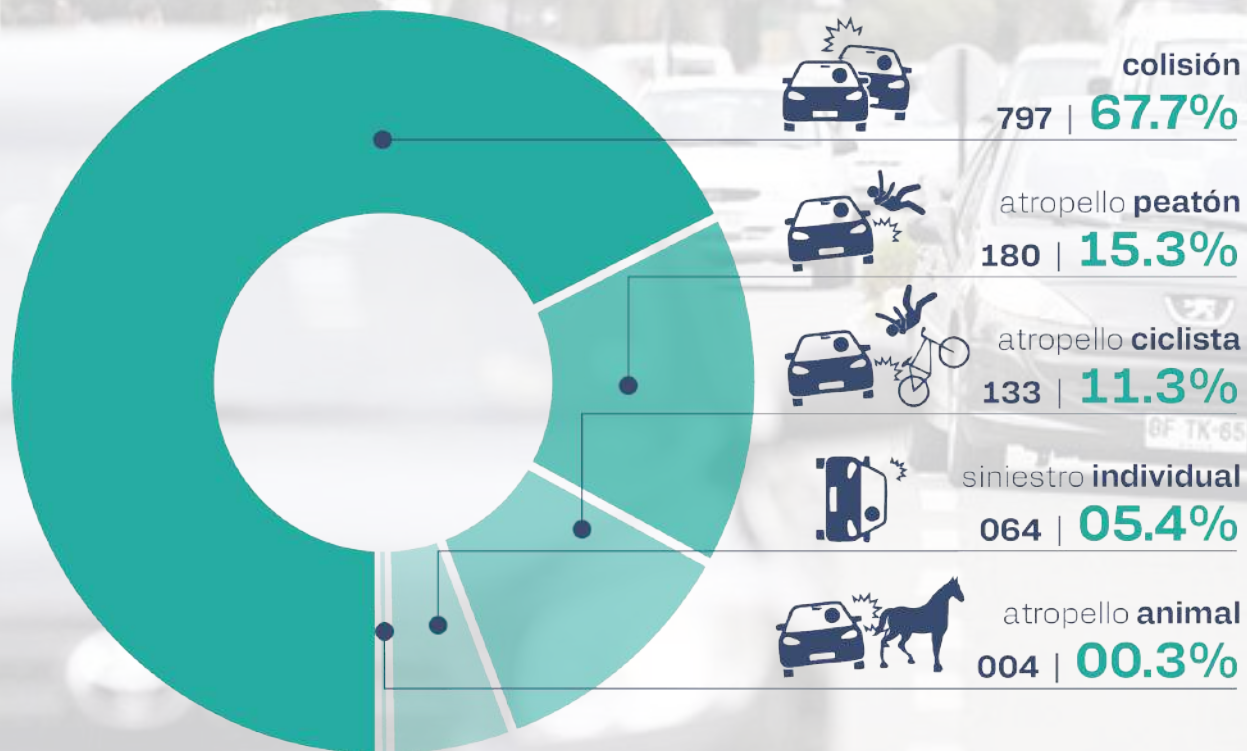


2019		1445 siniestros con lesionados	● año base
2020		939 siniestros con lesionados	↓ 35%
2021		1277 siniestros con lesionados	↓ 12%
2022		1170 siniestros con lesionados	↓ 19%
2023		1178 siniestros con lesionados	↓ 18%



## Durante 2023 se registraron 1178 siniestros viales

Fuente: Departamento Observatorio Vial MGP



**133 (el 11,3%) de los siniestros viales registrados incluyeron la participación de ciclistas**

Fuente: Departamento Observatorio Vial MGP





motovehículo  
19 | **47.5%**



auto/camioneta  
09 | **22.5%**



peatón  
06 | **15.0%**



bicicleta  
06 | **15.0%**



**6 ciclistas fallecieron a causa de un siniestro vial en 2023 (el 15% del total de fallecidos)**

Fuente: Departamento Observatorio Vial MGP



**El uso correcto del casco puede darnos  
hasta un 40% más  
de probabilidades de sobrevivir**

Fuente: OMS





# Desde diciembre de 2022, se instaló tecnología aplicada a la seguridad vial en 21 intersecciones

Fuente: Departamento Observatorio Vial MGP

/ instalación completa en nov 2022



control  
semafórico

ene 19  
a nov 22

dic 22  
a dic 23

Av. Colón y Av. Jara	14	-
Av. Arturo Alió y Av. Luro	13	03
Av. Edison y Magallanes	08	-
Av. Fortunato de la Plaza y Jureamento	11	01
Av. Fortunato de la Plaza y Gianelli	07	01
Av. Juan B. Justo y Diagonal Canosa	09	-
Av. Luro y Tres Arroyos	10	03
Av. Juan B. Justo y Talcahuano	08	01
Av. Fortunato de la Plaza y Av. Edison	09	01
Av. Juan B. Justo y Av. Independencia	05	03
Av. Luro y Leguizamón	06	03
Av. Presidente Perón y 12 de Octubre	06	01
Av. Edison y Av. Mario Bravo	05	02
Av. Colón y H. Yrigoyen	06	01
Av. Patricio P. Ramos y Rivadavia	05	02
Buenos Aires y Rivadavia	05	02



control  
velocidad

Av. Constitución y Patagones	01	01
Av. Juan B. Justo y Alvear	02	01
Av. Mario Bravo y Talcahuano	10	04
Av. Patricio P. Ramos y Alem	01	-
Av. Patricio P. Ramos y Falucho	01	01

/ instalación completa en nov 2022



control  
semafórico

ene 19  
a nov 22

dic 22  
a dic 23

Av. Colón y Av. Jara	14	-
Av. Arturo Alió y Av. Luro	13	03
Av. Edison y Magallanes	08	-
Av. Fortunato de la Plaza y Juramento	11	01
Av. Fortunato de la Plaza y Gianelli	07	01
Av. Juan B. Justo y Diagonal Canosa	09	-
Av. Luro y Tres Arroyos	10	03
Av. Juan B. Justo y Talcahuano	08	01
Av. Fortunato de la Plaza y Av. Edison	09	01
Av. Juan B. Justo y Av. Independencia	05	03
Av. Luro y Leguizamón	06	03
Av. Presidente Perón y 12 de Octubre	06	01
Av. Edison y Av. Mario Bravo	05	02
Av. Colón y H. Yrigoyen	06	01
Av. Patricio P. Ramos y Rivadavia	05	02
Buenos Aires y Rivadavia	05	02



control  
velocidad

Av. Constitución y Patagones	01	01
Av. Juan B. Justo y Alvear	02	01
Av. Mario Bravo y Talcahuano	10	04
Av. Patricio P. Ramos y Alem	01	-
Av. Patricio P. Ramos y Falucho	01	01

**En el 19% de las intersecciones no se registraron siniestros luego de la instalación de los equipos**

**y un descenso del 21% de la siniestralidad en dichos puntos**

Fuente: Departamento Observatorio Vial MGP

> Hacia una cultura ciclista que cuide la vida

## ¿Qué estamos haciendo mal?

Fuente: Observaciones in situ por personal de la Dirección General de Transporte y/o a través de las cámaras del Centro de Operaciones y Monitoreo MGP





## **circular sin casco**

el uso correcto de casco homologado nos protege y evita que, ante un siniestro, suframos lesiones de gravedad



**circular con una o ninguna mano  
en el manubrio**

una correcta postura al circular nos  
permite mantener el equilibrio y tener  
total dominio de nuestra bicicleta





## Llevar bultos que desestabilicen la bicicleta



cuando tengamos que trasladar bultos o cargas, estos deberán ir en dispositivos diseñados para tal fin, evitando que desestabilicen la bicicleta y/o puedan engancharse en otros vehículos o elementos de la vía





**llevar pasajeros en el manubrio,  
caño o lugares no habilitados**

en bicicleta sólo podremos llevar a niños como pasajeros en dispositivos diseñados para tal fin, correctamente sujetos y con su propio casco de protección





## **cruzar por mitad de cuadra**

tanto como peatones o ciclistas,  
siempre tenemos que cruzar por los  
lugares habilitados para tal fin,  
respetando las señales de tránsito





**no respetar los semáforos**

como ciclistas, somos parte del  
tránsito, esto implica respetar  
todas sus normas y señales





**ubicarnos en lugares  
poco visibles**



no tener en cuenta los puntos  
ciegos de los vehículos,  
zigzaguar o realizar maniobras  
imprevistas, aumenta las  
posibilidades de atropello





**circular a menos  
de 1m de los autos  
estacionados**



esto no nos permite tener  
tiempo y distancia suficiente  
para maniobrar en caso de  
una apertura imprevista





## **circular en contramano**

como ciclistas, somos parte del tránsito, esto implica respetar todas sus normas y señales





## **circular por la vereda**

en los casos que debamos ir con nuestra bicicleta por la vereda, lo deberemos hacer caminando (salvo los menores de 12 años)



## **actitud desaprensiva**



como ciclistas somos parte del tránsito y de la ciudad. Al estacionar nuestra bicicleta en la vereda, tenemos que dejar libre el espacio reservado para la circulación de personas ciegas





## **cruzar sobre una senda peatonal en bicicleta**

cuando tengamos que cruzar  
invadiendo una senda  
peatonal, lo deberemos hacer  
caminando, con la bicicleta al  
lado



**¿Qué grado de incidencia tienen estas conductas de riesgo en la siniestralidad?**





**En más del 50% de los siniestros analizados, hubo participación de distracciones o maniobras riesgosas por, al menos uno, de los participantes**



**En más del 25% de estos no se respetó la prioridad de paso y/o el semáforo al llegar a una intersección**



**Cerca del 20% tuvo entre sus causas la pérdida de control del vehículo y/o el exceso de velocidad**

Fuente: Centro de Operaciones y Monitoreo MGP, sobre una base de 64 siniestros observados entre 2022 y 2023







**Cerca del 85% de los siniestros registrados se produjeron en avenidas**



**Menos del 10% de los ciclistas siniestrados llevaba casco**

Fuente: Centro de Operaciones y Monitoreo MGP, sobre una base de 64 siniestros observados entre 2022 y 2023

